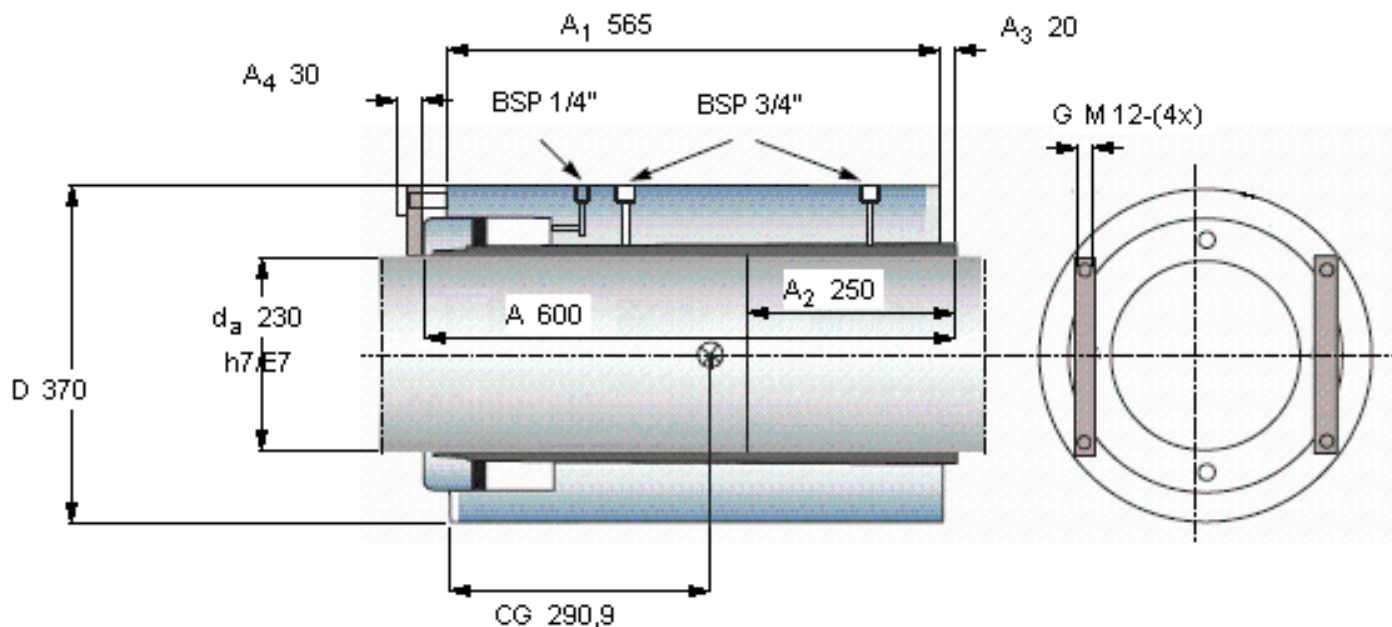


SKF OKC 230参数

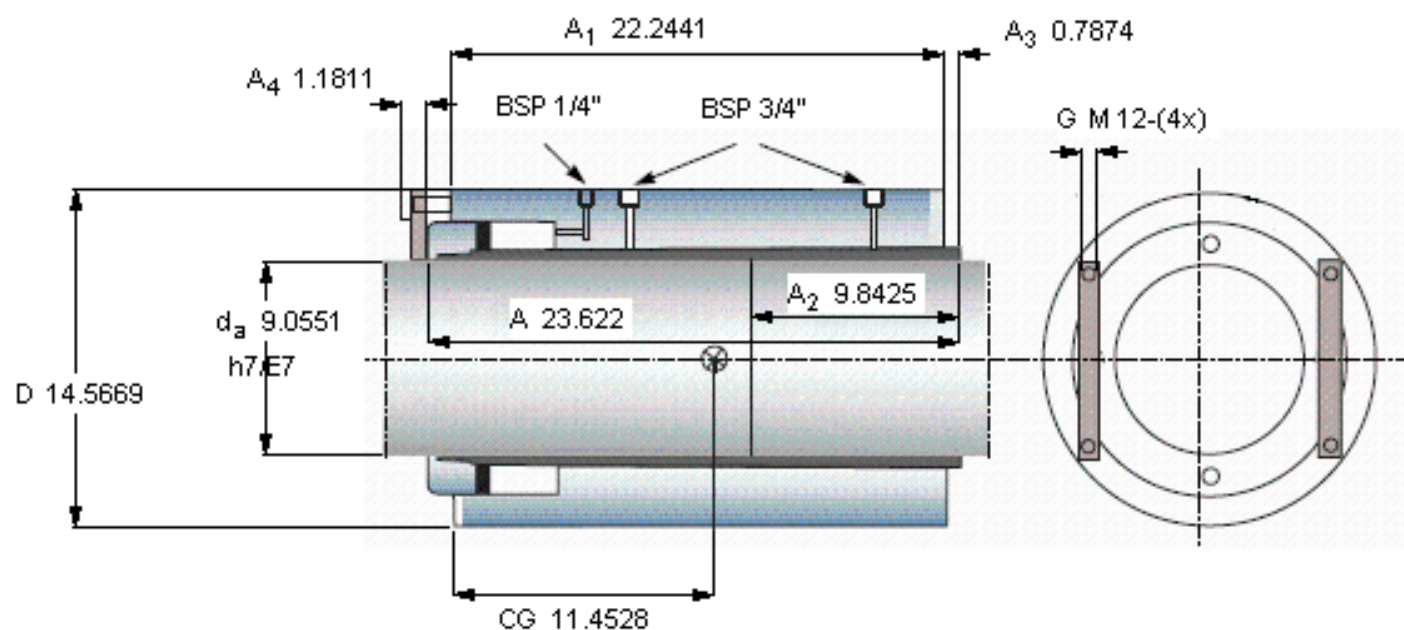
轴直径	d_a	230	mm	-
主要尺寸	D	370	mm	-
	A	600	mm	-
	A_1	565	mm	-
	A_2	250	mm	-
	A_3	20	mm	-
	A_4	30	mm	-
	Δ	0.38	mm	-
	CG	290.9	mm	-
重量	重量	285000	g	-
质量惯性矩	质量惯性矩	6.7	kgm^2	-
扭矩	扭矩	317	kNm	-
型号	最大	OKC 230	-	-

SKF OKC 230图片



例如，中间直径的轴联轴器为指定的 OKC 148

在满足 Δ 要求的情况下， A_3 的值可能或大或小，取决于如何利用联轴器座的公差和联轴器孔
也请参阅“安装与拆卸”章节



例如，中间直径的轴联轴器为指定的 OKC 148

在满足 Δ 要求的情况下， A_3 的值可能或大或小，取决于如何利用联轴器座的公差和联轴器孔

也请参阅“安装与拆卸”章节